

## Impresoras

Nos queda la tercera pata del taburete, compartir impresoras. Aunque todavía no se ha generalizado el uso de impresoras en red en el ámbito doméstico, contamos con ellas en todos los centros. Para simplificar, una impresora de red no se conecta directamente a un ordenador sino a la red mediante un cable igual que el que sirve para conectarse a los ordenadores. Por otro lado también es muy útil compartir una impresora conectada a mi ordenador, actualmente por USB, con otros ordenadores.

En Windows, para poder instalar una impresora necesitaremos sus drivers. Antes de comenzar descárgalos de la página web del fabricante o busca en los discos que te entregaron con el aula. Las páginas más usuales son:

[Hewlett-Packard](#)

[Epson](#)

[Canon](#)

### 1. Impresoras en red

La ventaja de una impresora de red es que cualquier ordenador puede imprimir directamente en ella sin pasar por ningún otro. Todas las aulas de la Comunidad vienen con una impresora de red, por lo que es conveniente conocer su uso.

Dado que está conectada a la red debe tener una dirección IP. Si no la conocemos podemos adivinarla de tres formas: imprimiendo la página de configuración, accediendo al menú de red de la propia impresora o espiando el puerto en el que imprime algún ordenador que ya la tenga instalada. Conocer la IP no sólo sirve para instalar la impresora en otros equipos, sino también para acceder desde un navegador a su configuración.



Tu impresora de red

Consigue la IP de tu impresora de red. Desde el panel de la Impresora trata de imprimir la página de configuración o busca menú de red o ethernet donde aparecerá.

Vete a un ordenador, abre un navegador y escribe la IP de tu impresora en la barra de direcciones.

Navega por todas las opciones hasta que conozcas las posibilidades de tu impresora.

## 1.1. Agregar en Windows

Si los drivers descargados vienen en un zip, debemos descomprimir el fichero antes de seguir. Si el zip trae un ejecutable(.exe) o hemos descargado directamente un ejecutable, lo abrimos y seguimos las instrucciones. El programa se ocupa de todo.

Para agregar una impresora de red en Windows Xp manualmente accedemos a Inicio->Impresoras y Faxes. En el menú de la izquierda elegimos "Agregar impresora". Se lanza un asistente, pinchamos "Siguiete" y marcamos "Impresora local conectada a este equipo" pero DESMARCAMOS "Detectar e instalar mi impresora Plug and Play automáticamente". Aunque parezca absurdo, en Windows una impresora de red se instala como local. Damos "Siguiete" y elegimos "Crear nuevo puerto" y en el desplegable "Standard TCP/IP Port".

Se lanza un nuevo asistente en el que introduciremos la dirección IP de la impresora de red. Después de unos instantes nos indicará que ha conectado y está lista para instalar los driver. Ahora le indicamos donde hemos descomprimido el zip con los drivers y la impresora queda instalada.

## 1.2. Agregar en MAX

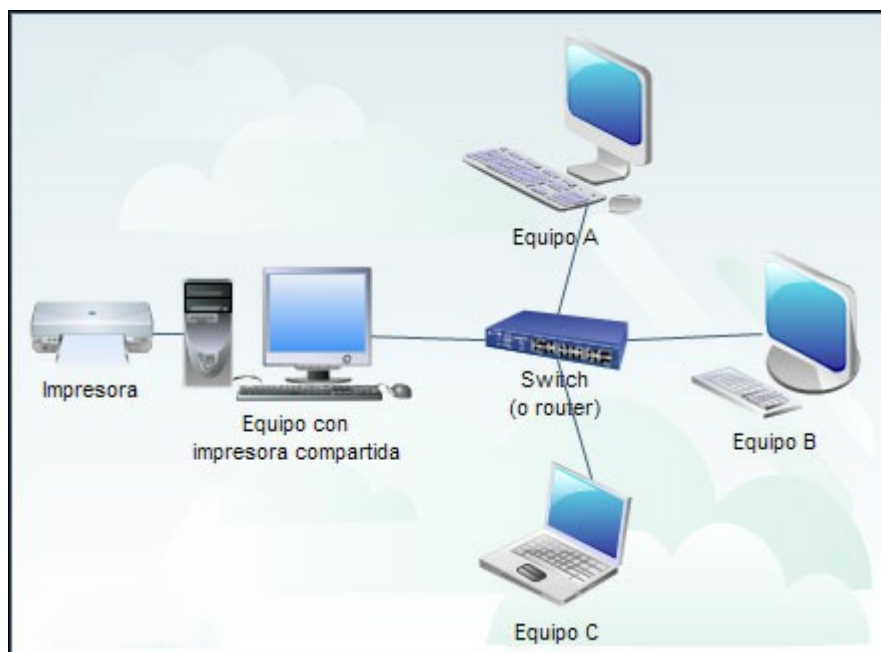
MAX detecta e instala las impresoras de red de forma simple. Pinchamos en Inicio->Sistema->Administración->Impresoras. En la nueva ventana, pinchamos en "Nuevo". Se abre una nueva ventana en la que desplegamos "Impresora de red" y ya aparece la impresora que buscamos. Pinchamos "Adelante". Los drivers de la impresora se instalan automáticamente, descargandose del repositorio si es necesario. Sólo impresoras muy nuevas o muy específicas pueden dar problemas al instalarse. En esos momentos la red es el mejor maestro.

Podemos darle el nombre que queramos e imprimir una página de prueba para confirmar que todo funciona correctamente. Ya podemos utilizar nuestra impresora.

## 2. Impresoras compartidas

Cualquier impresora conectada a un ordenador puede ser compartida. Además, como Windows y MAX utilizan el mismo protocolo, yo puedo compartir una impresora en Windows en un equipo e imprimir en ella desde otro equipo que esté ejecutando MAX y viceversa.

Para poder compartir una impresora, primero debe estar instalada y funcionando en el equipo anfitrión. Lógicamente no podremos imprimir en una impresora compartida si el equipo al que está conectada no está encendido.



### 2.1. Compartir en Windows

Para compartir una carpeta en Windows XP pinchamos en Inicio->(Configuración->)Impresoras y Faxes. Ahora pinchamos con el botón derecho del ratón sobre la impresora que queremos compartir y en el menú secundaria elegimos "Compartir...". En el menú que aparece elegimos "Compartir esta impresora" y podemos cambiar el nombre que se nos propone por uno que indique la ubicación física de la impresora o el nombre del PC al que está conectada. Si después voy a conectar equipos que tengan el mismo sistema operativo no necesitaré descargar los drivers en ellos pues los cogerán automáticamente de mi equipo. Al pinchar en "Finalizar" veremos que aparece una manita debajo de la impresora que acabamos de compartir.

Debemos comprobar que el firewall (bien sea el de Windows o el de nuestra suite de seguridad) debe permitir compartir impresoras.

## 2.2. Agregar en Windows

Empecemos recordando que el ordenador al que está echufada la impresora debe estar encendido.

Es evidente que la red debe estar bien configurada y que el equipo anfitrión y el equipo huésped deben estar en la misma red ([Ver redes](#)).

Pinchamos en Inicio->(Configuración->)Impresoras y faxes y en el menú izquierdo elegimos "agregar impresora". Se lanza un asistente en el que pinchamos en "Siguiendo". En la nueva ventana marcamos "Una impresora de red o una impresora conectada a otro equipo" y "Siguiendo". Ahora dejamos "Buscar una impresora" y pinchamos en "Siguiendo". Se nos abre un navegador en el que podemos buscar la impresora por nuestra red, pero debido al protocolo usado puede tardar bastante en verse por lo que mejor escribiremos "\\nombreequipo\nombreimpresora". Después de un aviso de seguridad pincharemos en "Finalizar" y veremos que aparece la nueva impresora con su nombre seguida del nombre del equipo al que está conectada.

Otra manera es ir "Mis sitios de red" y buscar el ordenador y la impresora compartida ([Ver compartir ficheros](#)). Una vez localizada pinchamos con el botón derecho y en el menú secundario elegimos "Conectar...". Si volvemos Impresoras y faxes aparece la nueva impresora lista para usar.

Incluso la nueva impresora aparecerá automáticamente en Impresoras y faxes después de un tiempo como: Conectando a impresora .... en .... No es recomendable que utilicemos este último método pues es un poco aleatorio.

## 2.3. Compartir en MAX

Compartir una impresora en MAX es tan simple como instalarla. Por defecto todas las impresoras instaladas en MAX aparecen como compartidas. Pinchamos en Inicio->Sistema->Administración->Impresoras. Si pinchamos con el botón derecho sobre la impresora que queremos compartir debe estar marcado el ítem "Compartida" en el menú secundario.

## 2.4. Agregar en MAX

Para agregar una impresora en MAX pinchamos en Inicio->Sistema->Administración->Impresoras. Ahora elegimos Nuevo y en la ventana que se abre desplegamos Impresora de red y ahí elegimos windows printer via SAMBA. Ahora podemos utilizar examinar... para encontrar la impresora, pero también podemos escribir nosotros su ubicación `smb://nombreequipo/nombreimpresora`. Podemos utilizar el botón verificar para comprobar que todo funciona. Es posible que en este punto salte un nuevo asistente para buscar los controladores de impresora. Simplemente navegamos hasta indicarle a MAX nuestro modelo. La impresora está instalada.